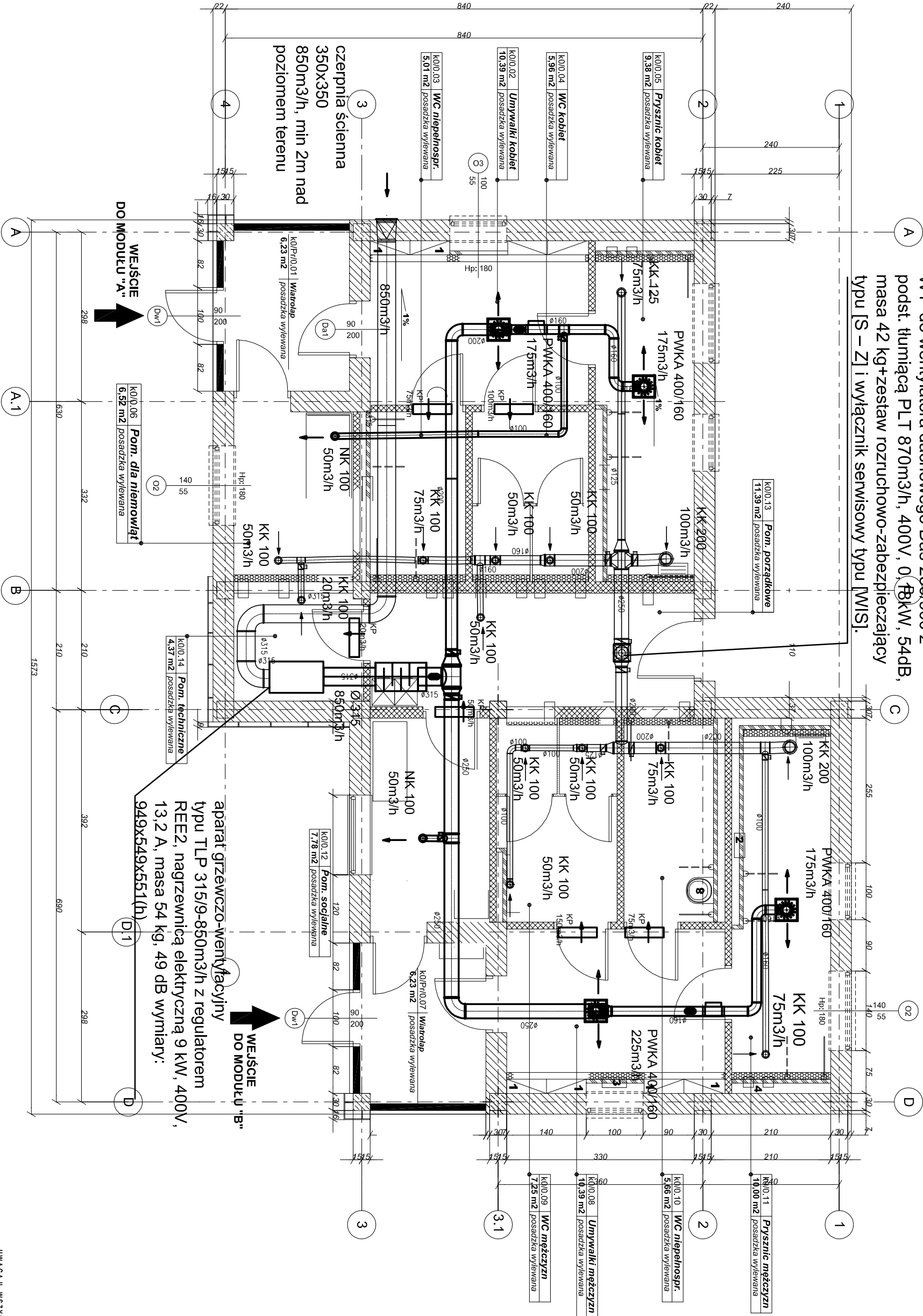


MODUŁ A

MODUŁ B

W1- do wentylatora dachowego Das-250/900 z podst. tłumiącą PL T 870m3/h, 400V, 0,18kW, 54dB, masa 42 kg+zestaw rozruchowo-zabezpieczający typu [S – Z] i wyłącznik serwisowy typu [WIS].



kratka przepływowa lub podcięcie w drzwiach o minimalnej powierzchni czynnej równiej 220 cm2

Numer	Nazwa strefy	Powierzchnia m2	Numer	Nazwa strefy	Powierzchnia m2
0.01	Wiatrołap	6.23	0.08	Umywalki męczyzn	10.39
0.02	Umywalki kobiet	10.39	0.09	WC męczyzn	7.25
0.03	WC niepełnospr. k.	5.01	0.10	WC niepełnospr. m.	5.66
0.04	WC kobiet	5.96	0.11	Prysznic męczyzn	10.00
0.05	Prysznic kobiet	9.38	0.12	Pom. socjalne	7.78
0.06	Pom. dla niemowląt	6.52	0.13	Pom. porządkowe	11.39
0.07	Wiatrołap	6.23	0.14	Pom. techniczne	4.37
			SUMA		106.56 (12.46)

UWAGA II WSZYSTKIE WYMIARY SPRAWDZIĆ I SKORYGOWAĆ NA BUDOWIE I

W SZELKIE PRAWA ZASTRZEŻONE

ZLECENIODAWCA: Skarb Państwa - Generalny Dyrektor Dróg

Krajowych i Autostrad
Oddział Generalnej Dyrekcji Dróg w Zielonej Górze
ul. Bohaterów Westerplatte 31
65-950 Zielona Góra

OBIEKT: BUDYNEK TOALETY WOLNOSTOJĄCEJ

ADRES INWESTYCJI: _____

PROJEKT TYPOWEGO OBIEKTU BUDOWLANEGO
TOALETY WOLNOSTOJĄCEJ NA OBSZARZE MIEJSCA
OBSŁUGI PODROŻNYCH KAT I

TREŚĆ RYSUNKU: RZUT PRZYZIEMIA-WENTYLACJA MECHANICZNA

PROJEKTOWAŁ:	mgr inż. Marcin Puc	PROJEKTOWAŁ:	mgr inż. Marcin Puc
SPRAWDZIŁ:	mgr inż. Marcin Szlachet	SPRAWDZIŁ:	mgr inż. Marcin Szlachet
NUMER UMOWY:	P2.2/147/2012	NUMER PROJEKTU:	STADIUM: PB
DATA:	LISTOPAD 2012	BRANŻA:	INSTALACYJNA
NUMER RYSUNKU:	IS-W.01	SKALA:	1:75